

Uniche

domano il riccio al primo passaggio

Unique

perfectly smooth the curly hair

MineralSoul

MineralSoul M

Ceramic e Ionic

per tutte  
le tipologie  
di capello

CERAMIC AND IONIC  
for all types of hair



MineralSoul S

Perfetta

per creare l'hairstyle  
che desideri

Perfect  
to create the  
hairstyle you want

DIVA DSG srl

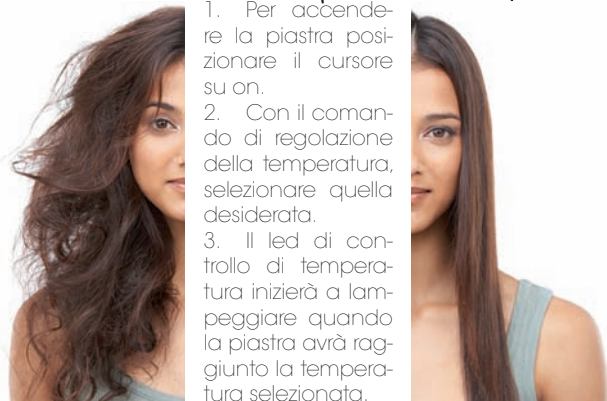
Sede commerciale: Via Quarto, 10  
21010 Ferno (VA) - Italy  
Sede legale: Via Giosuè Carducci, 3  
21013 Gallarate (VA) - Italy  
P +39 0331 13 93 111

[www.deadiva.it](http://www.deadiva.it)  
[info@deadiva.it](mailto:info@deadiva.it)

PROFESSIONAL USE  
MADE IN KOREA

Dea  
DIVA

# Per tutti i tipi di capelli



1. Per accendere la piastra posizionare il cursore su on.
2. Con il comando di regolazione della temperatura, selezionare quella desiderata.
3. Il led di controllo di temperatura inizierà a lampeggiare quando la piastra avrà raggiunto la temperatura selezionata.

Piastra molto performante, si consiglia di rispettare le indicazioni di temperatura:

- Capelli trattati 140-160 C°;
- Capelli secchi / sottili 180-190 C°;
- Normale utilizzo 200 C°;
- Capelli grossi 230 C°;
- Trattamenti curativi con cheratina tipo Brazilian 240 C°.

#### For all types of hair

1. To turn on the hair straightener the cursor on on.
2. With the temperature adjustment control, select the desired one.
3. The temperature control led will start to flash when the hair straightener has reached the selected temperature.

High performance hair straightener, it is recommended to comply with the temperature indications:

- Treated hair 140-160 C°;
- Dry / thin hair 180-190 C°;
- Normal use 200C°;
- Big hair 230 C°;
- Curative treatments with Brazilian type keratin 240 C°.

#### Pour tous les types de cheveux

1. Pour allumer la fer à lisser, placez le curseur sur on.
2. Avec le bouton de réglage de la température, sélectionnez celui que vous souhaitez.
3. Le voyant de contrôle de la température commencera à clignoter lorsque la fer à lisser aura atteint la température sélectionnée.

Fer à lisser haute performance, il est recommandé de respecter les indications de température:

- Cheveux traités 140-160 C°;
- Cheveux secs / fins 180-190 C°;
- Utilisation normale 200 C°;
- Cheveux épais 230 C°;
- Traitements curatifs à la kératine brésilienne de type 240 C°;

#### Für alle Arten von Haar

1. Zum Einschalten der Haarglätter den Cursor auf stellen.
2. Wählen Sie mit dem Temperaturregler den gewünschten aus.
3. Die Temperaturkontroll-LED beginnt zu blinken, wenn die Haarglätter die gewählte Temperatur erreicht hat.

Hochleistungsplatte, es wird empfohlen, die Temperaturangaben einzuhalten:

- Behandeltes Haar 140-160 °C;
- Trockenes / dünnes Haar 180-190 C°;
- Normaler Gebrauch 200 C°;
- Große Haare 230 C°;
- Kurative Behandlungen mit Keratin vom brasilianischen Typ 240 °C.

## Mineral Soul



## Dea DIVA

Για όλους τους τύπους του μαλλί

1. Για να ενεργοποιήσετε την πλάκα τοποθετήστε το δρομέα.
2. Με τον ρυθμιστή ρύθμισης της θερμοκρασίας, επιλέξτε το επιθυμητό.
3. Η λυχνία ελέγχου θερμοκρασίας θα αρχίσει να αναβοσβήνει όταν η πλάκα έχει φτάσει στην επιλεγμένη θερμοκρασία.

Πλάκα υψηλής απόδοσης, συνιστάται η τήρηση των ενδείξεων θερμοκρασίας:

1. Μαλλιά που έχουν υποστεί επεξεργασία 140-160 C°;
2. Ξηρά / λεπτά μαλλιά 180-190 C°;
3. Κανονική χρήση 200 C°;
4. Μεγάλη τρίχα 230 C°;
5. Θεραπευτικές θεραπείες με κερατίνη 240 C° της Βραζιλίας.